



Produkty rowkowane | Kształtki rowkowane | Zaślepka – Owiercona | VK-ECD



SPECYFIKACJA	
Rozmiary (nominalne)	Od 2" x 1" do 8" x 2" NPT Od DN50 x DN25 do DN200 x DN50 BSP
Aprobata*	
Ciśnienie robocze	Od 12,1 bar (175 psi) do 34,5 bar (500 psi) (w zależności od rodzaju i aprobaty)
Materiał	Żeliwo sferoidalne, ASTM A536 kl. 65-45-12
Wykończenie	• Czerwona farba epoksydowa** • Ocynk
Zastosowanie	Wodne systemy gaśnicze
Montaż	Patrz: „Instrukcje montażowe”
Konserwacja	Ogłędziny

* Pełny wykaz aprobat znajduje się w tabeli poniżej
** Na zamówienie dostępna czerwona żywica epoksydowa

Numery artykułów i dane techniczne | VK-ECD

Rozmiar nominalny		Średnica zewn. rury (mm)	Rozmiar gwintu	Rodzaj gwintu	Numer artykułu		Aprobata		Maks. ciśn. robocze (psi / bar)	
cal	DN				Czerw. epoksyd.	Ocynk	UL	FM	UL	FM
NPT										
2 x 1	50 x 25	60,3 x 33,7	1"	NPT	VK-ECD-060034NP	VK-ECD-060034NG	■	■	300 / 20,7	500 / 34,5
2 x 1	50 x 40	60,3 x 48,3	1-1/2"	NPT	VK-ECD-060042NP	VK-ECD-060042NG	■	-	300 / 20,7	-
2-1/2 x 1	65 x 25	73,0 x 33,7	1"	NPT	VK-ECD-073034NP	VK-ECD-073034NG	■	■	300 / 20,7	500 / 34,5
3OD x 1-1/2	65 x 40	76,1 x 48,3	1-1/2"	NPT	VK-ECD-073042NP	VK-ECD-073042NG	■	-	300 / 20,7	-
3OD x 2	65 x 50	76,1 x 60,3	2"	NPT	VK-ECD-073060NP	VK-ECD-073060NG	■	-	300 / 20,7	-
3 x 1	80 x 25	88,9 x 33,7	1"	NPT	VK-ECD-089034NP	VK-ECD-089034NG	■	■	300 / 20,7	500 / 34,5
3 x 1-1/2	80 x 40	88,9 x 48,3	1-1/2"	NPT	VK-ECD-089042NP	VK-ECD-089042NG	■	-	300 / 20,7	-
3 x 2	80 x 50	88,9 x 60,3	2"	NPT	VK-ECD-089060NP	VK-ECD-089060NG	■	-	300 / 20,7	-
4 x 1	100 x 25	114,3 x 33,7	1"	NPT	VK-ECD-114034NP	VK-ECD-114034NG	■	■	300 / 20,7	500 / 34,5
4 x 1-1/2	100 x 40	114,3 x 48,3	1-1/2"	NPT	VK-ECD-114042NP	VK-ECD-114042NG	■	-	300 / 20,7	-
4 x 2	100 x 50	114,3 x 60,3	2"	NPT	VK-ECD-114060NP	VK-ECD-114060NG	■	-	300 / 20,7	-
5-1/2OD x 2	125 x 50	139,7 x 60,3	2"	NPT	VK-ECD-139060NP	VK-ECD-139060NG	■	-	300 / 20,7	-
6 x 1	150 x 25	168,3 x 33,7	1"	NPT	VK-ECD-168034NP	VK-ECD-168034NG	■	■	300 / 20,7	500 / 34,5
6 x 2	150 x 50	168,3 x 60,3	2"	NPT	VK-ECD-168060NP	VK-ECD-168060NG	■	-	300 / 20,7	-
8 x 2	200 x 50	219,1 x 60,3	2"	NPT	VK-ECD-219060NP	VK-ECD-219060NG	■	-	300 / 20,7	-
BSP										
2 x 1	50 x 25	60,3 x 33,7	DN25	BSP	VK-ECD-060034BP	VK-ECD-060034BG	■	■	300 / 20,7	500 / 34,5
2 x 1	50 x 40	60,3 x 48,3	DN40	BSP	VK-ECD-060042BP	VK-ECD-060042BG	■	-	300 / 20,7	-
2-1/2 x 1	65 x 25	73,0 x 33,7	DN25	BSP	VK-ECD-073034BP	VK-ECD-073034BG	■	■	300 / 20,7	500 / 34,5
3OD x 1-1/2	65 x 40	76,1 x 48,3	DN40	BSP	VK-ECD-076048BP	VK-ECD-076048BG	■	-	300 / 20,7	-
3OD x 2	65 x 50	76,1 x 60,3	DN50	BSP	VK-ECD-076060BP	VK-ECD-076060BG	■	-	300 / 20,7	-
3 x 1	80 x 25	88,9 x 33,7	DN25	BSP	VK-ECD-089034BP	VK-ECD-089034BG	■	■	300 / 20,7	500 / 34,5
3 x 1-1/2	80 x 40	88,9 x 48,3	DN40	BSP	VK-ECD-089048BP	VK-ECD-089048BG	■	-	300 / 20,7	-
3 x 2	80 x 50	88,9 x 60,3	DN50	BSP	VK-ECD-089060BP	VK-ECD-089060BG	■	-	300 / 20,7	-
4 x 1	100 x 25	114,3 x 33,7	DN25	BSP	VK-ECD-114034BP	VK-ECD-114034BG	■	■	300 / 20,7	500 / 34,5
4 x 1-1/2	100 x 40	114,3 x 48,3	DN40	BSP	VK-ECD-114048BP	VK-ECD-114048BG	■	-	300 / 20,7	-
4 x 2	100 x 50	114,3 x 60,3	DN50	BSP	VK-ECD-114060BP	VK-ECD-114060BG	■	-	300 / 20,7	-
5-1/2OD x 2	125 x 50	139,7 x 60,3	DN50	BSP	VK-ECD-139060BP	VK-ECD-139060BG	■	-	300 / 20,7	-
6 x 1	150 x 25	168,3 x 33,7	DN25	BSP	VK-ECD-168034BP	VK-ECD-168034BG	■	■	300 / 20,7	500 / 34,5
6 x 2	150 x 50	168,3 x 60,3	DN50	BSP	VK-ECD-168060BP	VK-ECD-168060BG	■	-	300 / 20,7	-
8 x 2	200 x 50	219,1 x 60,3	DN50	BSP	VK-ECD-219060BP	VK-ECD-219060BG	■	-	300 / 20,7	-

Uwaga: Niniejszy dokument zawiera wyłącznie podstawowe informacje o produkcie. Informacje, zdjęcia ani rysunki nie są umownie wiążące. W każdym przypadku dokumentem odniesienia pozostaje pełna dokumentacja techniczna producenta. Należy zwrócić uwagę, że certyfikaty, protokoły z przeprowadzonych prób oraz aprobaty mogą być publikowane w imieniu OEM.

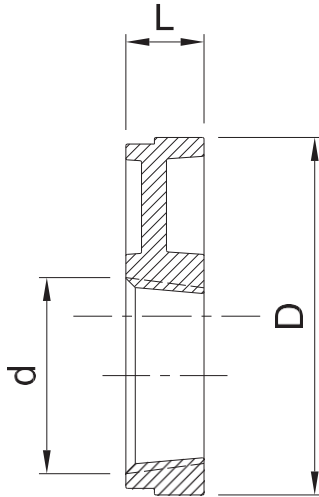
Treść niniejszego dokumentu może ulec zmianie bez uprzedniego powiadomienia. Wszelkie prawa zastrzeżone.

Fireking™ jest znakiem towarowym należącym do Viking Corporation.



Produkty rowkowane | Kształtki rowkowane | Zaślepka – Owiercona | VK-ECD

Rysunek wymiarowany



Wymiary | VK-ECD

Cal (D x d)	DN (D x d)	Średnica zewnętrzna rury (mm)	L (mm)	Waga (kg)
2 x 1	50 x 25	60,3 x 33,7	25	0,3
2 x 1-1/2	50 x 40	60,3 x 48,3	25	0,2
2-1/2 x 1	65 x 25	73 x 33,7	25	0,4
30D x 1-1/2	65 x 40	76,1 x 48,3	25	0,5
30D x 2	65 x 50	76,1 x 60,3	25	0,3
3 x 1	80 x 25	88,9 x 33,7	25	0,8
3 x 1-1/2	80 x 40	88,9 x 48,3	25	0,8
3 x 2	80 x 50	88,9 x 60,3	25	0,6
4 x 1	100 x 25	114,3 x 33,7	25	0,9
4 x 1-1/2	100 x 40	114,3 x 48,3	25	0,9
4 x 2	100 x 50	114,3 x 60,3	25	1,0
5 x 2	125 x 50	139,7 x 60,3	25	1,4
6 x 1	150 x 25	168,3 x 33,7	25	1,8
6 x 2	150 x 50	168,3 x 60,3	25	2,2
8 x 2	200 x 50	219,1 x 60,3	31	4,3

Uwaga: Niniejszy dokument zawiera wyłącznie podstawowe informacje o produkcie. Informacje, zdjęcia ani rysunki nie są umownie wiążące. W każdym przypadku dokumentem odniesienia pozostaje pełna dokumentacja techniczna producenta. Należy zwrócić uwagę, że certyfikaty, protokoły z przeprowadzonych prób oraz aprobaty mogą być publikowane w imieniu OEM.

Treść niniejszego dokumentu może ulec zmianie bez uprzedniego powiadomienia. Wszelkie prawa zastrzeżone. Fireking™ jest znakiem towarowym należącym do Viking Corporation.